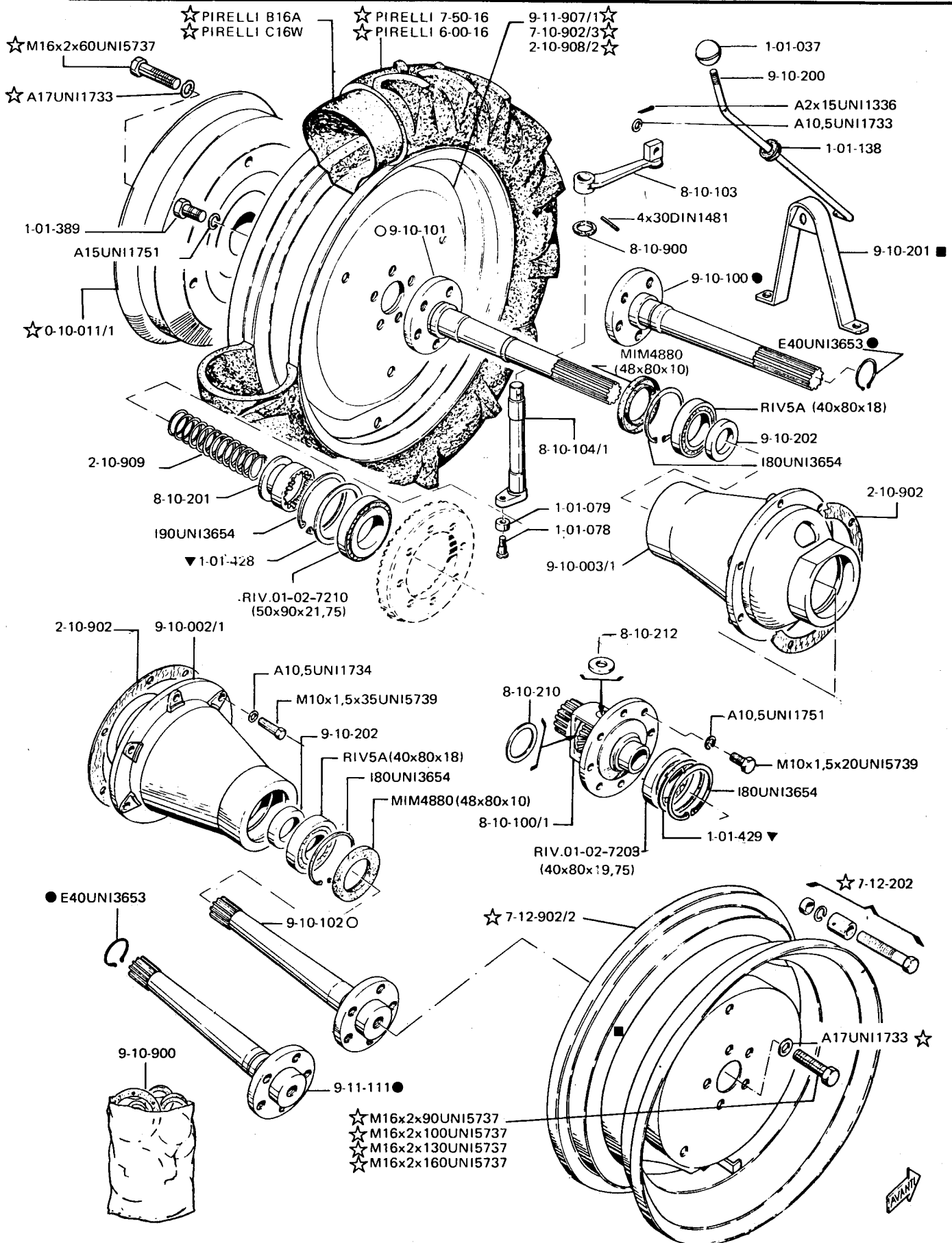


TRATTRICE  
TRACTEUR

MC60/RT

FERRARI



Segnalazioni di validità ( Richiedere il pezzo col No. indicato scegliendo quello valido per la macchina di cui si é in possesso ).

Signalisation de validité (Commandez la pièce de rechange avec le No. indiqué pour la machine en votre possession),

☆ FORNIBILI A RICHIESTA (Sur demande)

● VALE FINO AL No. DI (Jusqu'au No. de) MATR. 11862

○ VALE DAL No. DI (Dès le No. de) MATR. 11863

■ SOLO PER VERSIONE SENZA IMPIANTO ELETTRICO (Seulement pour version sans installation électrique)

▼ INDICARE LO SPESSORE. (Indiquer l'épaisseur) : 0,1 - 0,2 - 0,3 - 0,4 - 0,5 mm

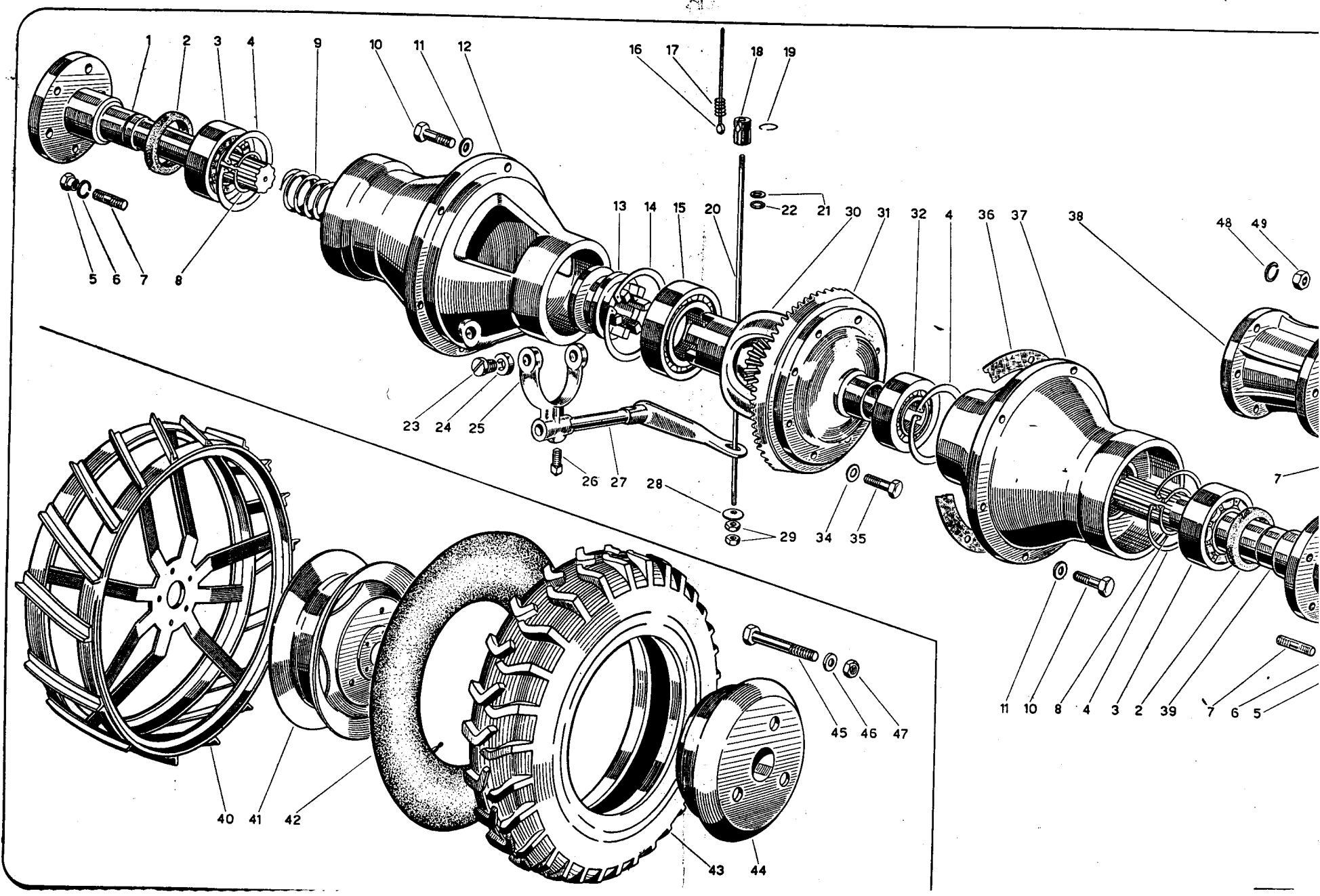


DIFFERENZIALE - RUOTE CON ZAVORRE E ACCESSORI A RICHIESTA  
 DIFFERENTIAL - WHEELS WITH BALLAST AND SPECIAL EQUIPMENT ON REQUEST

N. No.	N.di ordinaz. Part No.	Denominazione	N.	PREZZO UNITARIO	60/3	Q. td
					3	Q. ty
-	8-10-000	ASSIEME DIFFERENZIALE-RUOTE CON ZAVORRE E ACCESSORI A RICHIESTA				RIF.
1	8-10-000/1	. CAMERA D'ARIA(A RICHIESTA) (PER PNEUMATICI DA 5.00X15)	1	vedi listino MC		2
1A	8-10-000/24	. CAMERA D'ARIA(A RICHIESTA) (PER PNEUMATICI DA 6.00X16)	1a	vedi listino MC		2
1B	8-10-000/28	. CAMERA D'ARIA(A RICHIESTA) (PER PNEUMATICI DA 7.50X16)	1b	vedi listino MC		2
2	8-10-000/3	. PNEUMATICO 5.00X15 (A RICHIESTA)	2	vedi listino MC		2
2A	8-10-000/25	. PNEUMATICO 6.00X15 (A RICHIESTA)	2a	vedi listino MC		2
2B	8-10-000/27	. PNEUMATICO 7.50X16 (A RICHIESTA)	2b	vedi listino MC		2
3	2-10-211	. GABBIA D'ADERENZA (A RICHIESTA) (1 PEZZO SN E 1 PEZZO DS)	3	vedi listino MC		2
4	2-10-210	. RUOTA A GABBIA(A RICHIESTA) (1 PEZZO SN E 1 PEZZO DS)	4	vedi listino MC		2
5	14 UNI1733	. RONDELLA (A RICHIESTA)	5	vedi listino MC		6
6	14 UNI205MA	. DADO ESAGONALE (A RICHIESTA)	6	vedi listino MC		6
7	0-10-011	. ZAVORRA (A RICHIESTA)	7	vedi listino MC		2
8	5-10-907	. DISCO RUOTA (A RICHIESTA) (PER PNEUMATICO 5.00X15)	8	vedi listino MC		2
8A	2-10-908	. DISCO RUOTA (A RICHIESTA) (PER PNEUMATICO 6.00X16)	8a	vedi listino MC		2
8B	3-10-900	. DISCO RUOTA (A RICHIESTA) (PER PNEUMATICO 7.50X16)	8b	vedi listino MC		2
9	1-01-082	. VITE T.E. (A RICHIESTA)	9	vedi listino MC		10
10	14UNI 1751	. RONDELLA ELASTICA (A RICHIESTA)	10	vedi listino MC		10
11	3-10-003	. PROLUNGA MOZZI RUOTE (A RICHIESTA) L = 90 mm	11	vedi listino MC		2
11A	3-10-004	. PROLUNGA MOZZI RUOTE(A RICHIESTA) L = 120 mm	11a	vedi listino MC		2
12	2-10-159	. SEMIASSE CORTO	12	6480		1
13	MIM 4052	. ANELLO DI TENUTA (40X52X7)	13	189		2
14	2-10-005	. SUPPORTO SEMIASSE CORTO	14	4509		1
15	2-10-902	. GUARNIZIONE PER SUPPORTO	15	30		2
16	14MAX95UNI185	. VITE T.E. (A RICHIESTA)	16	vedi listino MC		6
17	RIV 7B32	. CUSCINETTO A SFERE (35X75X20)	17	1940		2
18	E32 UNI3653	. ANELLO DI SICUREZZA	18	45		2
19	10MAX20UNI187	. VITE T.E.	19	25		8
20	10 UNI 1751	. RONDELLA DENTELLATA	20	8		8
21	I 75UNI3654	. ANELLO DI SICUREZZA	21	222		2
22	I 80UNI3654	. ANELLO DI SICUREZZA	22	246		1
23	8-10-203	. SPESSORE DI REGISTRO	23	69		1
24	RIV01-02-7208	. CUSCINETTO A RULLI CONICI (40X80X19,75)	24	2550		1
25	8-10-100	. ASSIEME SCATOLA DIFFERENZIALE COMPONENTI:	25	15150		1
26	8-10-100/1	. . SCATOLA	26	7500		1
27	8-10-100/4	. . CHIAVETTA	27	15		1
28	8-10-100/7	. . RALLA PER SATELLITE	28	450		2
29	8-10-100/5	. . SATELLITE	29	1950		2
30	8-10-100/3	. . SPINA	30	500		1
31	8-10-100/6	. . RONDELLA	31	450		2
32	8-10-100/2	. . PLANETARIO	32	3600		2
33	2-10-162	. CORONA Z = 37	33	9900		1
34	1-01-078	. PERNO RULLINO BLOCCAGGIO	34	105		1
35	1-01-079	. RULLINO FORCELLA BLOCCAGGIO	35	99		1
36	8-10-104	. PERNO CON ECCENTRICO	36	1215		1
37	8-05-257	. BOCCOLA DI GUIDA PERNO	37	225		1
38	I 90UNI3654	. ANELLO DI SICUREZZA	38	291		1
39	RIV01-02-7210	. CUSCINETTO A RULLI CONICI (50X90X21,75)	39	2910		1
40	8-10-201	. CORSOIO BLOCCAGGIO	40	2250		1
41	2-10-909	. MOLLA DI BLOCCAGGIO	41	135		1
42	10UNI 1734	. RONDELLA	42	3		12
43	10MAX25UNI187	. VITE T.E.	43	24		12
44	2-10-004	. SUPPORTO SEMIASSE LUNGO	44	4836		1
45	2-10-160	. SEMIASSE LUNGO	45	6930		1
46	8-10-202	. ARRESTO	46	120		1

# MC 60 Differenziale · semiassi · bloccaggio · ruote · mozzi e zavorre

TA





NOMENCLATURA MC 60

**TAV. 3** Differenziale - semiassi - bloccaggio - ruote - mozzi e zavorre

N. figura	DENOMINAZIONE	N. disegno o normale	N. pezzi	Note	N. figura	DENOMINAZIONE	N. disegno o normale	N. pezzi	Note
1	Semiassse lungo	2 10 152	1		33				
2	Anello di tenuta 40/52/7	CORTECO BA	2		34	Rosetta dentellata I 10,3		10	
3	Cuscinetto rigido a sfere 30/72/19	RIV 7 B 30	2		35	Vite TE 10 MAX18	UNI 187	10	
4	Anello elastico I 72	SEEGER	3		36	Guarnizione supporti semiassi		2	
5	Dado ruote	0 10 211	10		37	Supporto semiassse corto	2 10 002	1	
6	Rosetta elastica A 15	UNI 1751	10		38	Prolungamento mozzi ruote	2 10 003	2	A richiesta
7	Prigioniero ruote	0 10 210	10		39	Semiassse corto	2 10 153	1	
8	Anello elastico E 30	SEEGER	2		40	Ruote a gabbia Ø 650	2 10 202	10s-1Sn	
9	Molla bloccaggio	2 10 901	1		41	{ Disco ruota pneumatico "5-00-15..	2 10 900	2	
10	Vite TE 8 MAX25	UNI 187	12			{ Disco ruota pneumatico "6-00-16..	2 10 904	2	
11	Rosetta lavorata Ø = 8,4	UNI 1734	12		42	{ Camera d'aria "L 15 W..	PIRELLI	2	
12	Supporto semiassse lungo	2 10 001	1			{ Camera d'aria "C 16 W..	PIRELLI	2	
13	Corsoio bloccaggio	2 10 154	1		43	{ Pneumatico "5-00-15..	PIRELLI	2	
14	Anello elastico I 90	SEEGER	1			{ Pneumatico "6-00-16..	PIRELLI	2	A richiesta
15	Cuscinetto rulli conici 50/90/22	RIV 01/02/7210	1		44	Anello zavorra	0 10 011	2	
16	(Ved. Tav. 5 fig. 56)				45	Vite TE 14 MAX95	UNI 185	6	
17	Molla asta bloccaggio	2 10 905	1		46	Rosetta lavorata Ø = 15	UNI 1734	6	
18	Testa asta bloccaggio	2 10 206	1		47	Dado E alto 14 MA	UNI 205	6	
19	Anello elastico testa bloccaggio	2 10 906	1		48	Rosetta elastica A 10,5	UNI 1751	10	
20	Asta bloccaggio	2 10 204	1		49	Dado E alto 10 MA	UNI 205	10	
21	Rosetta asta bloccaggio	UNI 1734	2						
22	Anello tenuta asta bloccaggio	2 10 903	2						
23	Perno rullino bloccaggio	1 10 216	2						
24	Rullino bloccaggio	1 10 217	2						
25	Forcella bloccaggio	2 10 156	1						
26	Vite TQ punta conica 8 MAX15	UNI 2379	1						
27	Perno con leva bloccaggio	2 10 200	1						
28	Rondella sferica asta	2 10 208	1						
29	Dado E alto 5 MA	UNI 205	2	} Per i particolari vedere Tav. 3 MC 58					
30	Scatola differenziale completa	2 10 157	1						
31	Corona conica Z 43	2 10 150	1						
32	Cuscinetto rulli conici 35/72/18,5	RIV 01/02/7207	1						